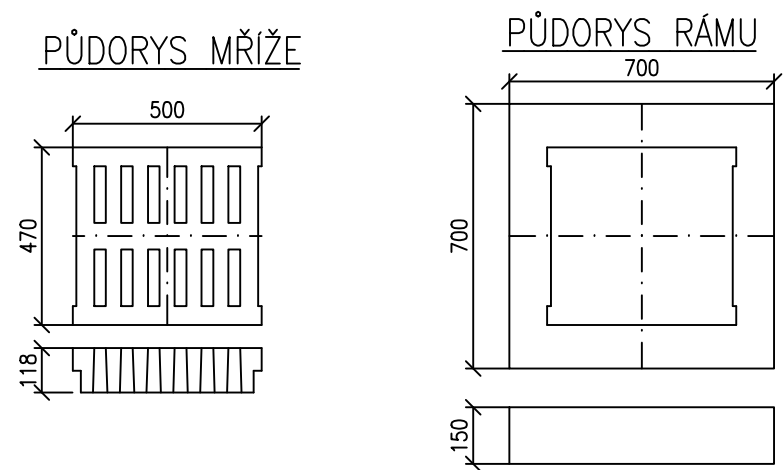


DEŠŤOVÁ VPUST

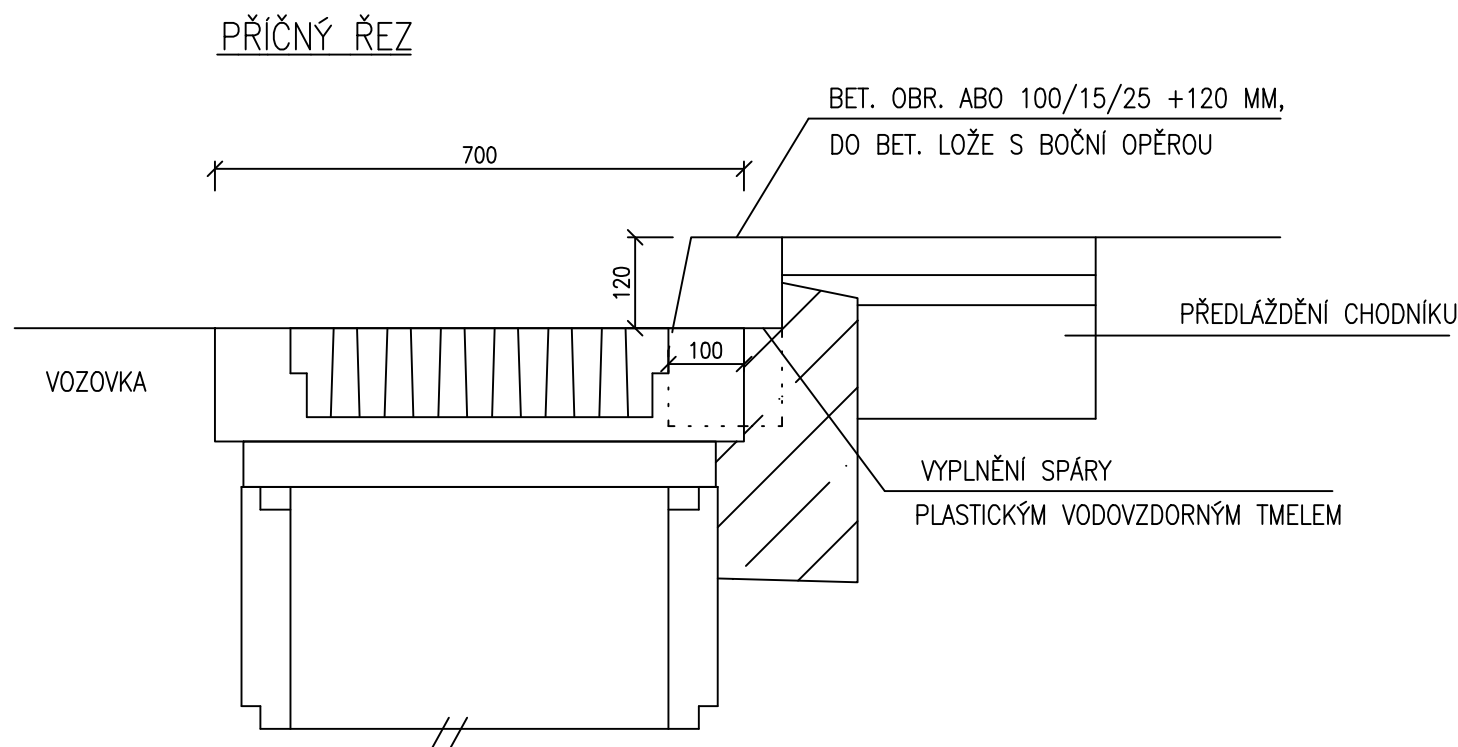
1:20



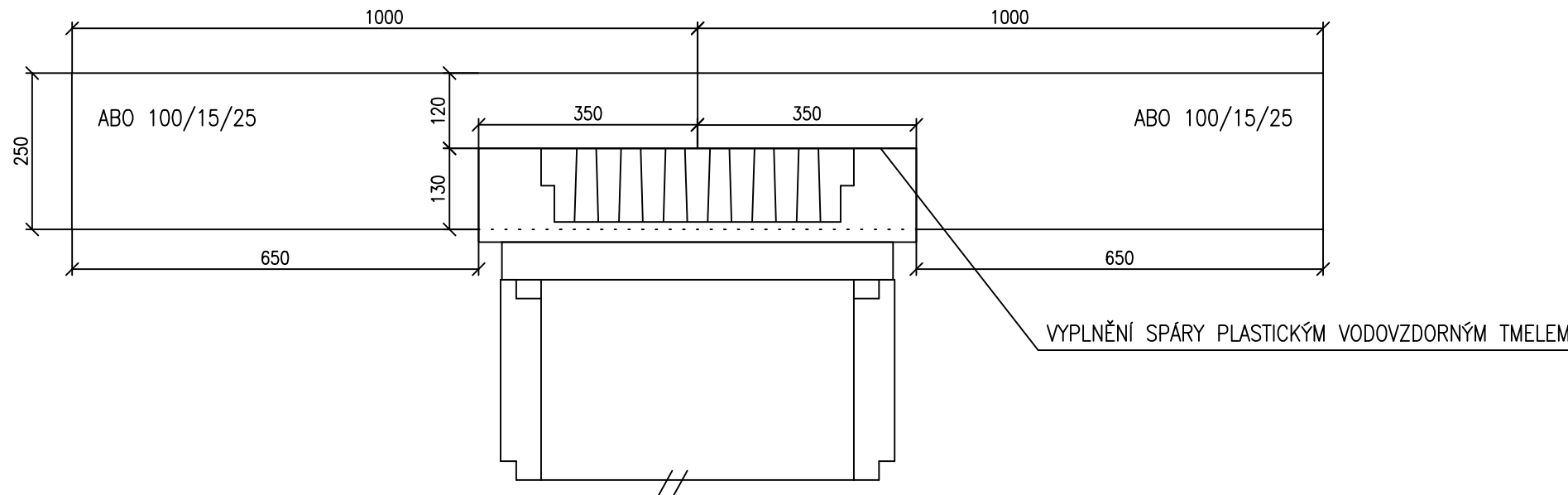
Mříž a rám jsou vyrobeny z granulátu z recyklované pryže lisované za tepla, mříž je zpevněna litinovou výztuží

DETAIL ÚPRAVY OBRUB

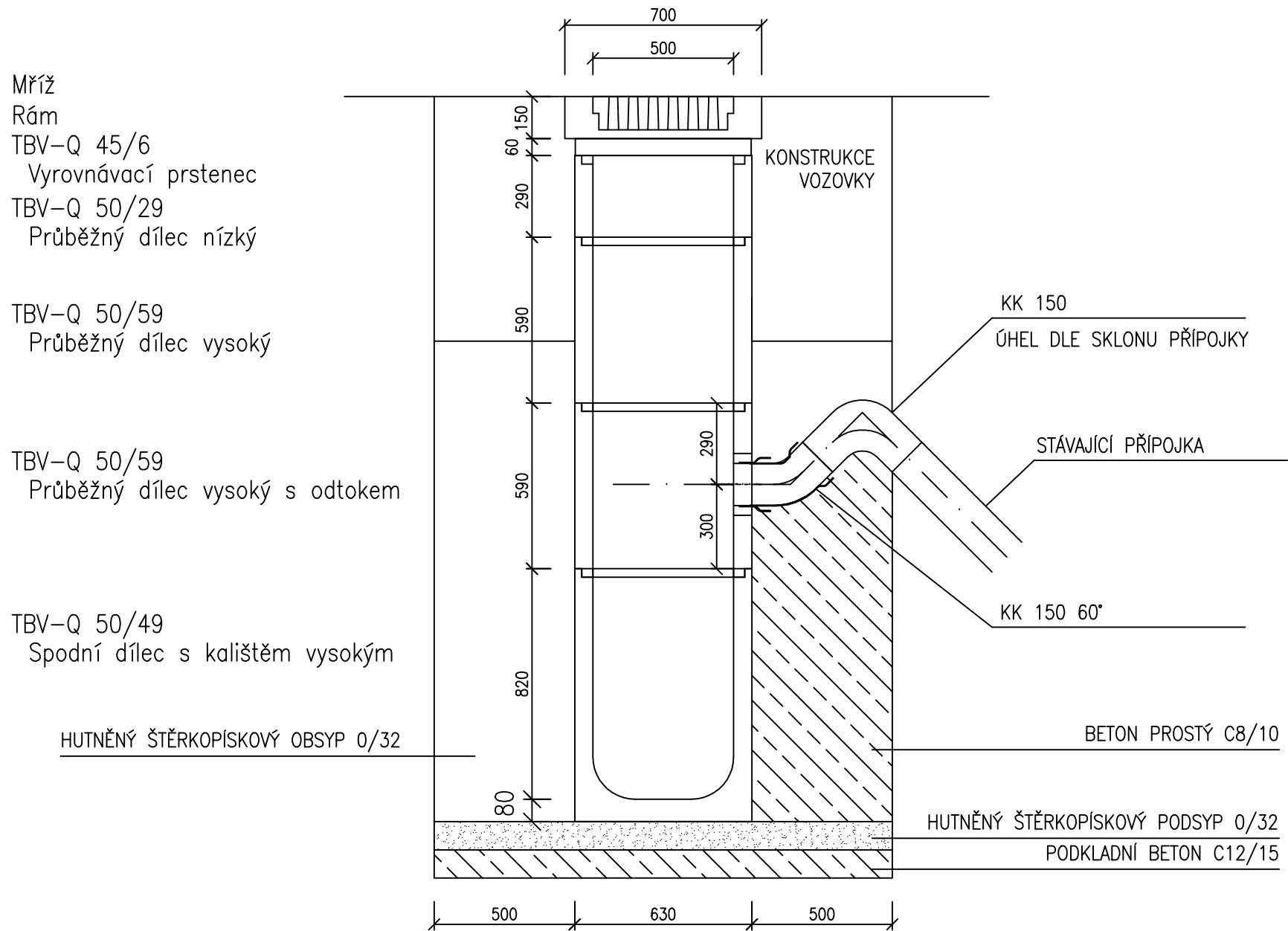
1:10



PODÉLNÝ ŘEZ

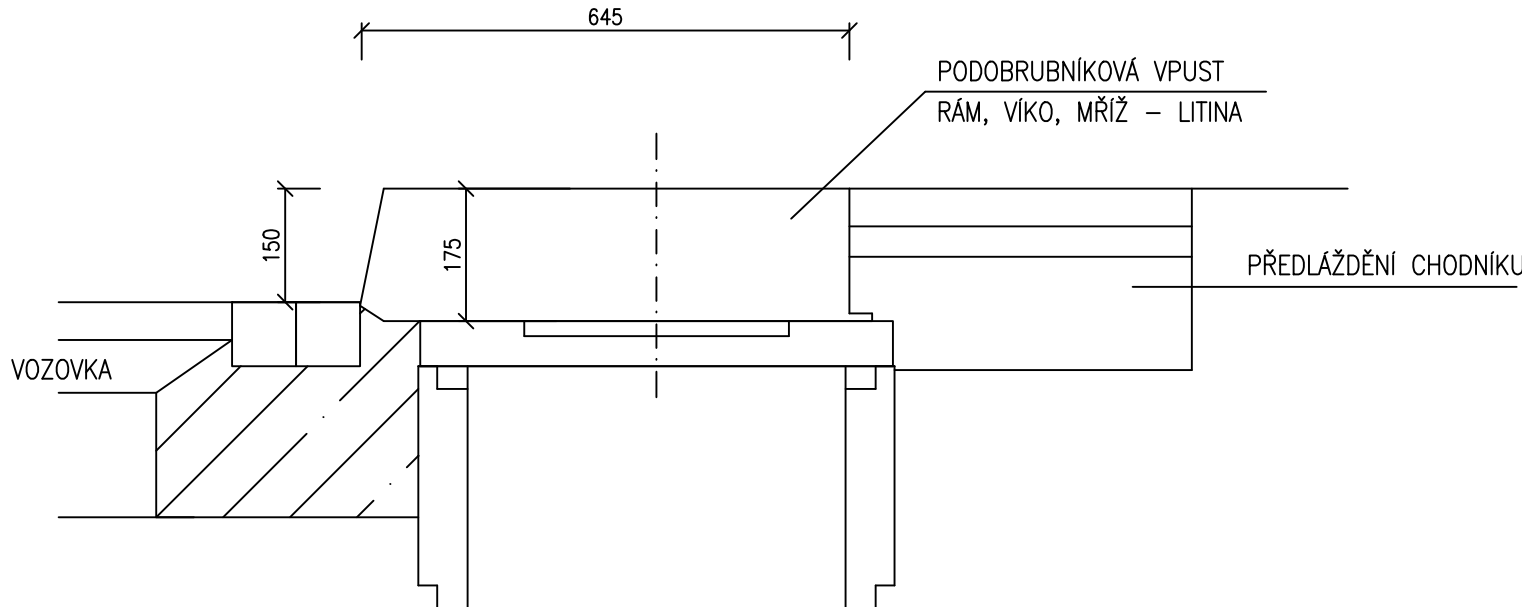


ŘEZ VPUSTI



DETAIL PODOBRUBNÍKOVÉ VPUSTI

1:10



Projektant	MATULA, projekce dopravních staveb	matula	
Zodpovědný projektant	Ing. J. Matula	PROJEKCE DOPRAVNÍCH STAVEB	
Vypracoval	Ing. R. Matulová	ŠUMAVSKÁ 15, 602 00 BRNO	
Investor	Správa a údržba silnic JmK	IČO 121 64 798, DIČ 291-5601132218	
UL. SOKOLOVA (SIL. III/15278) - ETAPA,		Formát	3 x A4
ÚSEK HNÍVKOVSKÉHO - SVRATKA, SMIR OD HNÍVKOVSKÉHO		Datum	05/2015
SOUVISLÁ ÚDRŽBA VOZOVKY		Stupeň	PDPS
A. STAVEBNÍ ČÁST			
SO 101 Komunikace			
ULIČNÍ VPUSTI		mřížko	č. výkresu
		1:20, 1:10	04